

Pédopsychiatre MÉDECIN DIRECTEUR :
- Sophie GOURDANGE.

Psychiatre
- Christianne RIELAERT.

Secrétaire :
- Bernadette DE SUTTER.

Psychologues :
- Vanessa BARTHELIS.
- Aurélie BIERNAUX.
- France GARFINKIEL - FRESON.
- Dominic STOCKWELL.

Logopède :
- Laurence GOFFINET.

Assistante sociales :
- Michèle VALENTIN.
- Bernadette SERVE -NEURET.



Vous pouvez téléphoner ou vous présenter au secrétariat (tous les jours de 8h30 à 17h) où la personne de permanence vous donnera tous les renseignements nécessaires.

Tarifs des consultations:

Consultation médicale :
- Tarif INAMI

Autre consultation :
- Participation financière fixée par le décret de la Région Wallonne.

Editeur responsable:
Hubert Bertrand, Président du C.P.A.S.
rue Samiette, n°70, 1400 Nivelles.



Agréé par le Ministère de la Région Wallonne.
Agréé par la Ministère de la Communauté Française.

Centre de guidance.



Rue Samiette, n°70, 1400 Nivelles
Tél.: 067/28.11.50.
Fax.: 067/28.11.63.

Le centre de guidance

Le centre de guidance accueille, oriente et aide, par un accompagnement personnalisé



Selon la question ou le problème auquel la personne est confrontée, et selon son âge, il lui sera proposé:

- un ou plusieurs entretiens ponctuels,
- un soutien ou une guidance psychologique ou psychosociale,
- une psychothérapie individuelle ou une thérapie familiale,
- une thérapie de développement, une rééducation logopédique,
- possibilité de consultations en langue anglaise.
- des examens, des diagnostics et des traitements, pour toute personne qui en fait la demande.

Les informations transmises par la personne à l'équipe sont strictement protégées par le secret professionnel auquel ses membres sont soumis.

Le centre peut également, sur demande, effectuer des examens en vue de délivrer un rapport destiné aux services administratifs compétents pour :

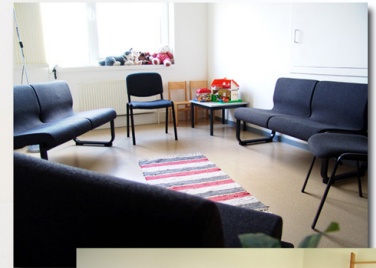


- l'orientation en enseignement spécial et vers les services de l'AWIPH.
- l'obtention d'un droit en matière de sécurité sociale (allocations familiales majorées, revenu d'intégration pour personnes handicapées, ...)



Nos consultations sont aussi ouvertes aux professionnels des relations humaines qui souhaitent y trouver aide et soutien dans l'exercice de leurs missions.

Il organise, seul ou en collaboration avec d'autres partenaires, des activités d'information, de recherche et de prévention.



Notre équipe s'associe aux activités de coordinations et réseaux de soins au niveau local et régional.